

KB BLOK®

DOKONALÝ STAVEBNÍ SYSTÉM

system vibrolisovaných betonových prvků

XX,-
XX,-

CENÍK KB ATLAS

Platnost od 1. 4. 2011

E-SHOP
www.kb-blok.cz



„Lepší **PlayBlok**
nežli PlayBoy“

NOVINKA!

Systém suchého zdění.

Nový jedinečný systém
betonových prefabrikátů
s hotovými fazetkami.



www.kb-blok.cz

EPD®



Výzkumný ústav
pozemních staveb
Certifikační společnost

▮ povrchové úpravy tvarovek a základní barvy

typy povrchových úprav tvarovek



kanelury u štípaného povrchu tvarovek



barevné provedení tvarovek štípaných

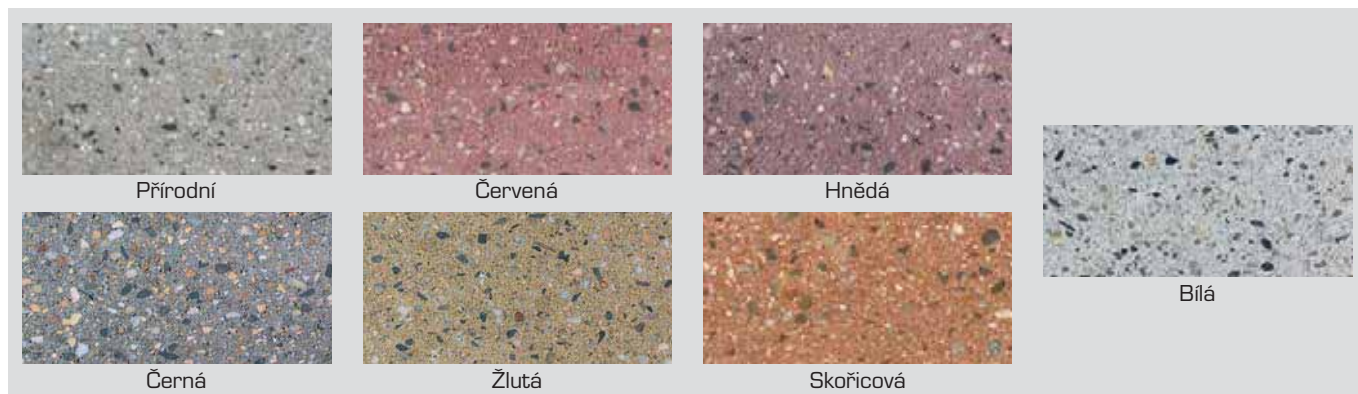


barevné provedení tvarovek hladkých



S ohledem na cementový základ výrobků nejsou výkvěty ani odchylky v barevném odstínu, zejména v přírodním provedení, považovány za vady výrobků. Nelze je tedy reklamovat.

barevné provedení tvarovek broušených



multicolor - povrch štípaný



multicolor - povrch hladký



multicolor - dlažba



S ohledem na cementový základ výrobků nejsou výkvěty ani odchylky v barevném odstínu, zejména v přírodním provedení, považovány za vady výrobků. Nelze je tedy reklamovat.

Vážení přátelé,

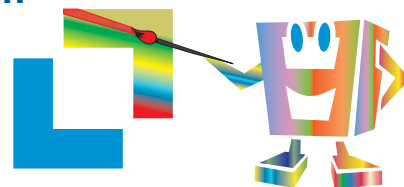
připravili jsme pro Vás nový a na trhu ojedinělý katalog barev našich výrobků. Přicházíme s novinkami v oblasti designu a návrhu barev obohacujících Vaše stavby o nové dimenze možností

..... a mícháme nové barvy na Vaši paletu

„The Colours You Want“

Popustěte uzdu své fantazii. Pro Vaše vysoké cíle jsme schopni namíchat téměř jakýkoliv odstín, který mezi standardními nenajdete

**Vyžádejte si náš nový katalog u našich prodejců
..... vždyť svět barev je svět fantazie a paleta
barev je nekonečná**



Další podrobné informace naleznete v našich prospektech nebo na webových stránkách www.kb-blok.cz



Další informace:

- S ohledem na cementový základ výrobků nejsou výkvěty ani odchylky v barevném odstínu, zejména v přírodním provedení, považovány za vady výrobků. Nelze je tedy reklamovat.
- Při stavění a zdění z tvarovek systému KB-BLOK dbejte pokynů „Zásad zdění se systémem KB-BLOK“, především používejte pouze speciální zdicí směs KB-BLOK systém nebo cementovou maltu.
- Výrobky jsou certifikovány a dozorovány AO 227 VÚPS Praha.
- Je uplatňován systém řízení jakosti ČSN EN ISO 9001:2002 a 14001.
- Zboží je dodáváno na paletách STANDARD 80 x 120 cm, které nejsou vratné. Paletu účtujeme 70,- Kč bez DPH. Dále dodáváme zboží na paletách EURO 80 x 120 cm, které jsou vratné. Paletu účtujeme 250,- Kč bez DPH a po vrácení nepoškozených palet činí amortizace 30,- Kč bez DPH. Pouze základní střešní krytina je dodávána na paletách 105 x 120 cm, které jsou vratné. Paletu účtujeme 260,- Kč bez DPH a po vrácení nepoškozených palet činí amortizace 65,- Kč bez DPH z ceny palety.
- Rozměry tvarovek grind jsou pouze orientační.

Specifikace provedení:

barevná: žlutá, červená, hnědá, černá, skořicová

barevné provedení pro KB KLASIK a WINE BLOK: cihlově červená

multicolor: žlutočervená, žlutohnědá, červenohnědá, červenočerná, skořicovočerná

colors 08: bílá natur C8, římská žlutá C8, písková C8, vanilková C8, meruňková C8, růžová C8

multicolors 08: bílá natur - černá C8, pískovo - černá C8, vanilkovo - černá C8, růžovo - černá C8, skořicovo - černá C8, žluto - černá C8, žluto - červená C8, žluto - hnědá C8

colors 09: 1-C9-01, 1-C9-02, 1-C9-03, 1-C9-04, 1-C9-05

multicolors 09: 2-C9-01, 2-C9-02, 2-C9-03, 2-C9-04, 2-C9-05, 2-C9-06, 2-C9-07, 3-C9-01, 3-C9-02, 3-C9-03, 3-C9-04, 3-C9-05, 3-C9-06, 3-C9-07, 3-C9-08, 3-C9-09, 3-C9-10, 3-C9-11, 3-C9-12

bluecolors 09: 2-BC9-01, 2-BC9-02, 3-BC9-01

OBSAH:



tvaryvky PlayBlok

tvaryvky PlayBlok KBF	str. 7 - 10
tvaryvky WallFishBlok	str. 11



tvaryvky KB

hlavní tvaryvky šíře 200 mm	str. 12 - 14
tvaryvky výšky 90 mm	str. 15 - 16
věncové tvaryvky šířky 200 mm	str. 16
vedlejší tvaryvky šíře 150 mm	str. 17
vedlejší tvaryvky šíře 300 mm	str. 18
tvaryvky šíře 100 mm	str. 19 - 20
obkladové tvaryvky	str. 21
doplňkové tvaryvky	str. 22 - 23
tvaryvky pro ztracené bednění	str. 24 - 25
skládané řádkové zdívo	str. 26 - 30



betonová cihla KB KLASIK

betonová cihla KB KLASIK	str. 31
obkladové pásy KB KLASIK	str. 32
doplňkové tvaryvky KB KLASIK	str. 33
tvaryvky KB KLASIK XC	str. 34
KB nosný překlad XC	str. 34
tvaryvky KB STROP XC	str. 35
KB stropní nosník XC, tabulka	str. 36 - 37



tvaryvky KB ATLAS

tvaryvky KB ATLAS 90	str. 38
tvaryvky KB ATLAS 150	str. 38



zákrytové prvky

zákrytové stříšky a sloupové hlavice kulaté	str. 39
sloupové hlavice tl. 90 mm	str. 39
zákrytové stříšky a sloupové hlavice tl. 95 mm	str. 40
zákrytové stříšky a sloupové hlavice tl. 45 mm	str. 41
zákrytové stříšky a sloupové hlavice tl. 65 mm	str. 42 - 43
zákrytové stříšky a sloupové hlavice hladké a štípané	str. 44
zákrytové stříšky a sloupové hlavice hladké	str. 45
zákrytové stříšky a sloupové hlavice tryskané	str. 45



opěrné zdi

software pro výpočet opěrných stěn	str. 46
opěrné zdi GRAVITY STONE, GEOGRAVITY STONE	str. 47 - 49
opěrné zdi GEOSTONE®	str. 50 - 53
opěrné zdi GEOSTONE® - mini	str. 53 - 56



zahradní architektura

WINE BLOK®	str. 57
GARDEN STONE®	str. 58
CUP STONE	str. 59
ZIQ ZAQ BLOK®	str. 60
KB PALISÁDY	str. 60 - 62
BARRIER BLOK	str. 63
NÁŠLAPNÝ KÁMEN	str. 63



dlažba

KB vegetační tvárnice	str. 64
dlažba CIHLA	str. 64
zámková dlažba UNIHOLAND	str. 65 - 66
slepecká zámková dlažba UNIHOLAND	str. 66
zámková dlažba UNIVYŠEHRAD	str. 67



prvky dopravní infrastruktury

obrubníky zahradní, parkové a silniční	str. 68 - 70
odvodňovací žlaby	str. 70
KB MIKROŠTĚRBINA	str. 70 - 72



doplňky

speciální zdicí směs, výplňový beton, sádrová omítka	str. 73
betokontakt, pigmenty pro dobarvování	str. 73
kovové doplňky a plotový program	str. 74
pomůcky pro zdění	str. 75
systémy pro audio komunikaci	str. 75
poštovní schránky	str. 76
revizní nerezová dvířka	str. 77



plotové výplně, vrata, branky

plotové výplně dřevěné	str. 78
plotové výplně plastové	str. 79
plotové výplně kované	str. 80
vrata a branky	str. 81 - 84



kované výrobky

svícny	str. 85
držáky a stojany	str. 86
ostatní výrobky	str. 86 - 88



střešní krytina

úvod - střešní krytina	str. 89
Selská betonová střešní krytina	str. 90
Skandinávská betonová střešní krytina	str. 91
Lučanka betonová střešní krytina lesklá	str. 92
střešní okna	str. 93
lemování, střešní výlezy	str. 94
doplňky střešní krytiny	str. 95

Vysvětlivky k pictogramům



zaměření zdarma



zdění na maltu



zpracování
nabídka zdarma



stavba na sucho,
lepení



zajištění
montáže



dlažba pro pěší



technická podpora



dlažba pro osobní
automobily



zajistíme vám dopravu
včetně možnosti složení
materiálu hydraulickou rukou



dlažba pro nákladní
automobily



dodáme vám
i plotové výplně
dle vašeho přání

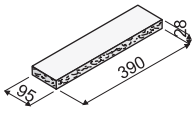
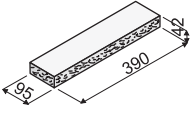
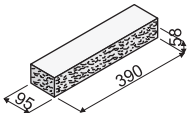
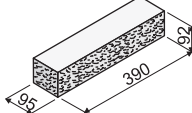


snížení ceny
u vybraných výrobků

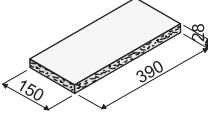
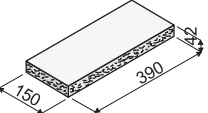
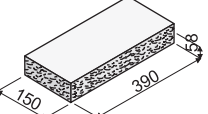
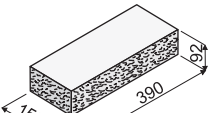


tvarovky KB ATLAS 90



barevné provedení		povrch základní		specifikace
		cena bez DPH	cena vč. DPH	
přírodní	1 ks	8,70	10,44	 <p>KB ATLAS 30-90</p> <p>rozměr: 28 x 95 x 390 mm hmotnost: 2,3 kg hmotnost palety: cca 217 kg množství: 94 ks/paleta počet ks/m²: 63</p>
	1 m ²	548,10	657,72	
barevná	1 ks	9,50	11,40	
	1 m ²	598,50	718,20	
bílá	1 ks	9,50	11,40	
	1 m ²	598,50	718,20	
přírodní	1 ks	11,00	13,20	 <p>KB ATLAS 40-90</p> <p>rozměr: 42 x 95 x 390 mm hmotnost: 3,6 kg hmotnost palety: cca 195 kg množství: 54 ks/paleta počet ks/m²: 50</p>
	1 m ²	550,00	660,00	
barevná	1 ks	11,90	14,28	
	1 m ²	595,00	714,00	
bílá	1 ks	11,90	14,28	
	1 m ²	595,00	714,00	
přírodní	1 ks	15,70	18,84	 <p>KB ATLAS 60-90</p> <p>rozměr: 58 x 95 x 390 mm hmotnost: 4,9 kg hmotnost palety: cca 187 kg množství: 38 ks/paleta počet ks/m²: 35</p>
	1 m ²	549,50	659,40	
barevná	1 ks	16,90	20,28	
	1 m ²	591,50	709,80	
bílá	1 ks	16,90	20,28	
	1 m ²	591,50	709,80	
přírodní	1 ks	16,50	19,80	 <p>KB ATLAS 90-90</p> <p>rozměr: 92 x 95 x 390 mm hmotnost: 7,6 kg hmotnost palety: cca 1 459 kg množství: 192 ks/paleta počet ks/m²: 25</p>
	1 m ²	412,50	495,00	
barevná	1 ks	17,90	21,48	
	1 m ²	447,50	537,00	
bílá	1 ks	17,90	21,48	
	1 m ²	447,50	537,00	

tvarovky KB ATLAS 150

přírodní	1 ks	13,70	16,44	 <p>KB ATLAS 30-150</p> <p>rozměr: 28 x 150 x 390 mm hmotnost: 3,8 kg hmotnost palety: cca 358 kg množství: 94 ks/paleta počet ks/m²: 63</p>
	1 m ²	863,10	1 035,72	
barevná	1 ks	14,50	17,40	
	1 m ²	913,50	1 096,20	
bílá	1 ks	14,50	17,40	
	1 m ²	913,50	1 096,20	
přírodní	1 ks	17,30	20,76	 <p>KB ATLAS 40-150</p> <p>rozměr: 42 x 150 x 390 mm hmotnost: 5,1 kg hmotnost palety: cca 275,4 kg množství: 54 ks/paleta počet ks/m²: 50</p>
	1 m ²	865,00	1 038,00	
barevná	1 ks	18,30	21,96	
	1 m ²	915,00	1 098,00	
bílá	1 ks	18,30	21,96	
	1 m ²	915,00	1 098,00	
přírodní	1 ks	24,70	29,64	 <p>KB ATLAS 60-150</p> <p>rozměr: 58 x 150 x 390 mm hmotnost: 8,1 kg hmotnost palety: cca 309 kg množství: 38 ks/paleta počet ks/m²: 35</p>
	1 m ²	864,50	1 037,40	
barevná	1 ks	25,90	31,08	
	1 m ²	906,50	1 087,80	
bílá	1 ks	25,90	31,08	
	1 m ²	906,50	1 087,80	
přírodní	1 ks	21,50	25,80	 <p>KB ATLAS 90-150</p> <p>rozměr: 92 x 150 x 390 mm hmotnost: 12,6 kg hmotnost palety: cca 1 273 kg množství: 101 ks/paleta počet ks/m²: 25</p>
	1 m ²	537,50	645,00	
barevná	1 ks	22,90	27,48	
	1 m ²	572,50	687,00	
bílá	1 ks	22,90	27,48	
	1 m ²	572,50	687,00	

KB-BLOK systém, s.r.o.
ul. Masarykova čp. 635, 439 42 Postoloprty – průmyslová zóna

Obchodní oddělení Postoloprty

Recepce: 415 778 311
Technické oddělení: 415 778 316
Vedoucí odd. vyř. obj.: 415 778 388
Odd. vyřizování objednávek: 415 778 319, 415 778 385
e-mail na objednávkové odd. a expedici: objednavky@kb-blok.cz
Doprava: 415 778 320
Expedice výjezd: 415 778 321
Expedice vjezd: 415 778 341
Fax pro vyřizování objednávek: 415 783 397
GSM brána: 736 629 576, 736 629 572
e-mail: info@kb-blok.cz

Obchodní zastoupení Praha

ul. Mladoboleslavská
197 00 Praha-Kbely
tel./fax: 272 953 103
e-mail: praha@kb-blok.cz
Technické oddělení:
mobil: 733 121 886

Centrální regionální sklad s prodejem stavebnin Plzeň-Nýřany

Haviřská ul.
330 23 Nýřany
tel.: 377 918 273
fax: 377 918 274
mobil: 736 629 556
e-mail: nyřany@kb-blok.cz

Centrální regionální sklad s prodejem stavebnin České Budějovice

Vodní 2095/15 A
370 06 České Budějovice
tel.: 387 411 509
fax: 387 432 581
mobil: 736 629 557
e-mail: ceskebudejovice@kb-blok.cz

STAVEBNINY

Stavebniny Louny

Zeměšská ul.
440 01 Louny
tel.: 415 671 653
fax: 415 671 654
GSM brána: 736 629 573
e-mail: stavebniny.louny@kb-blok.cz

Stavebniny Ústí n/L - Strěkov

Železničářská ul.
400 11 Ústí n/Labem
tel.: 475 531 188
fax: 475 530 111
GSM brána: 731 610 598
e-mail: stavebniny.usti@kb-blok.cz

Stavebniny Kadaň

Hřbitovní ul. (areál bývalého Armabetonu)
432 01 Kadaň
tel.: 474 335 517
fax: 474 335 518
mobil: 733 641 789
e-mail: stavebniny.kadan@kb-blok.cz

Stavebniny Praha-Kbely

ul. Mladoboleslavská
197 00 Praha-Kbely
tel.: 286 585 804
fax: 286 585 805
GSM brána: 733 133 227
e-mail: stavebniny.kbely@kb-blok.cz

Obchodní zastoupení a centrální regionální sklad s prodejem stavebnin Brno

Kulkova 12 A
615 00 Brno
tel.: 544 500 333
tel./fax: 543 257 315
e-mail: brno@kb-blok.cz

Centrální regionální sklad s prodejem stavebnin Chlumeck nad Cidlinou

Průmyslová zóna
503 51 Chlumeck nad Cidlinou
tel./fax: 495 497 062
mobil: 736 629 558
e-mail: chlumeck@kb-blok.cz

Centrální regionální sklad s prodejem stavebnin Jistebník

Areál železniční stanice čp. 190
742 82 Jistebník
tel.: 556 756 796
fax: 556 756 798
mobil: 733 537 418
e-mail: jistebnik@kb-blok.cz

Stavebniny Žatec

Mostecká ul.
438 01 Žatec
tel.: 415 726 600
fax: 415 726 063
e-mail: stavebniny.zatec@kb-blok.cz

Stavebniny Libochovice

Turínského ul.
411 17 Libochovice
tel.: 416 592 283
fax: 416 536 699
e-mail: stavebniny.libochovice@kb-blok.cz

Stavebniny Loděnice u Berouna

Pražská ul.
267 12 Loděnice u Berouna
tel.: 311 671 352
fax: 311 671 550
e-mail: stavebniny.lodenice@kb-blok.cz

Stavebniny Třeboň

Pražská II/884
379 01 Třeboň
tel.: 384 382 867
fax: 384 382 867
e-mail: stavebniny.trebon@kb-blok.cz

system vibrolisovaných betonových prvků



všeobecné informace



tvárovky PLAYBLOK



tvárovky KB



betonová cihla KB KLASIK



tvárovky KB ATLAS



zákrytové prvky



opěrné zdi



zahradní architektura



dlažba



dopravní infrastruktura



doplňky



plotové výplně, vrata, branky



kované výrobky



střešní krytina



technická část



ceník a ostatní

